

Handbuch

Inhaltsverzeichnis

Self Admin

- Self-Admin Login	2
- E-Mail Adresse erstellen	2
- Passwort bei E-Mail Adresse ändern	3
- Weiterleitung einrichten	3
- Abwesenheitsmeldung aktivieren	3

E-Mail

- Konfiguration in Outlook 2002	4
---------------------------------	---

Webhosting

- Publizieren mit FTP	8
- Online-Besucherstatistik	11
- MySQL Datenbank Administration via phpMyAdmin	11

Self-Admin Login

Klicken Sie auf der Startseite der Adresse www.sesamnet.ch auf den Link „self admin“. Danach öffnet sich ein neues Fenster, welches Ihre Login Informationen erfordert. Je nachdem, was Sie tun möchten, müssen Sie sich dabei anders einloggen.

Um Abwesenheitsmeldungen oder Weiterleitungen für eine bestimmte E-Mail Adresse zu installieren sowie um die Passwörter für E-Mail Konten zu ändern, müssen Sie sich wie folgt einloggen:

Login: E-Mail Adresse gemäss Abonnement
Passwort: Passwort der E-Mail Adresse

Um FTP-Passwörter zu ändern, neue E-Mail Adressen hinzuzufügen oder zu löschen, loggen Sie sich mit folgenden Zugangsdaten ein:

Login: ihreadresse.ch oder Self-Admin Nummer
Passwort: Ihr Webhosting Passwort oder Self-Admin Passwort

Klicken Sie auf login.

Diese Angaben entnehmen Sie dem Infoblatt, welches Sie von uns erhalten haben. Wenn Sie keine Angaben erhalten haben, können Sie diese bei uns anfordern.

Nach dem Login erscheint eine Übersicht Ihres Self-Admin Bereichs.

E-Mail Adresse erstellen

Wenn Sie eine neue E-Mail Adresse einrichten möchten, klicken Sie dazu unter „E-Mail Adressen“ auf „Neue Adresse einrichten“.

Tragen Sie folgende Informationen ein:

E-Mail Adresse: Name der E-Mail Adresse (Beispiele: hans.muster oder muster.hans)
Passwort: Ihr persönliches E-Mail Passwort
Passwort: Ihr persönliches E-Mail Passwort (zur Bestätigung)

Klicken Sie auf speichern.

Anschliessend sehen Sie in der Übersicht die eingetragene E-Mail Adresse.

Die eingetragenen E-Mail Adressen können Sie ab sofort verwenden und via Webmail unter www.sesamnet.ch abfragen oder in einem E-Mail Programm (z. B. Outlook) einrichten.

Anleitungen dazu finden Sie unter: <http://support.sesamnet.ch>

Passwort bei E-Mail Adresse ändern

Klicken Sie unter Aktionen auf den Link „Passwort ändern“. Danach können Sie ein neues Passwort für Ihre E-Mail Adresse festlegen. Aus Sicherheitsgründen werden Sie dazu aufgefordert, dass Passwort zwei Mal einzugeben.

Weiterleitung einrichten

Wenn Sie eine E-Mail Adresse an eine andere weiterleiten möchten, klicken Sie dazu unter „Aktionen“ auf „E-Mail weiterleiten“.

Tragen Sie im Feld „E-Mail Adresse“ diejenige E-Mail Adresse ein, an welche die E-Mails weitergeleitet werden sollen.

Klicken Sie auf speichern.

Anschliessend sehen Sie in der Übersicht den Eintrag E-Mail wird weitergeleitet an.

Abwesenheitsmeldung aktivieren

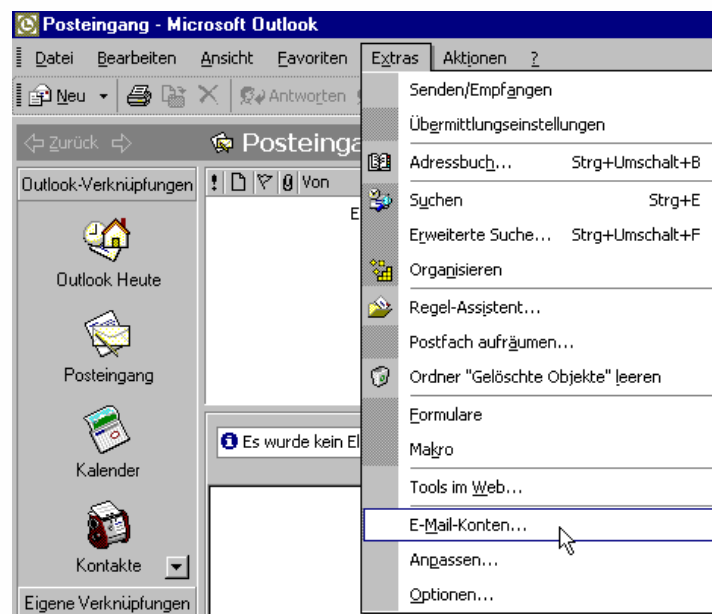
Wenn Sie eine Abwesenheitsmeldung installieren möchten, klicken Sie unter „Aktionen“ auf „Abwesenheitsmeldung installieren“.

Geben Sie den Betreff und die Nachricht Ihrer Abwesenheitsmeldung ein und "speichern" anklicken. Alle neuen E-Mails werden dann automatisch mit dieser Nachricht beantwortet. Beachten Sie, dass pro E-Mail Adresse maximal eine automatische Antwort pro Stunde verschickt wird. Erhalten Sie von der gleichen Adresse während einer Stunde mehrere E-Mails, wird in dieser Zeit nur eine automatische Antwort geschickt.

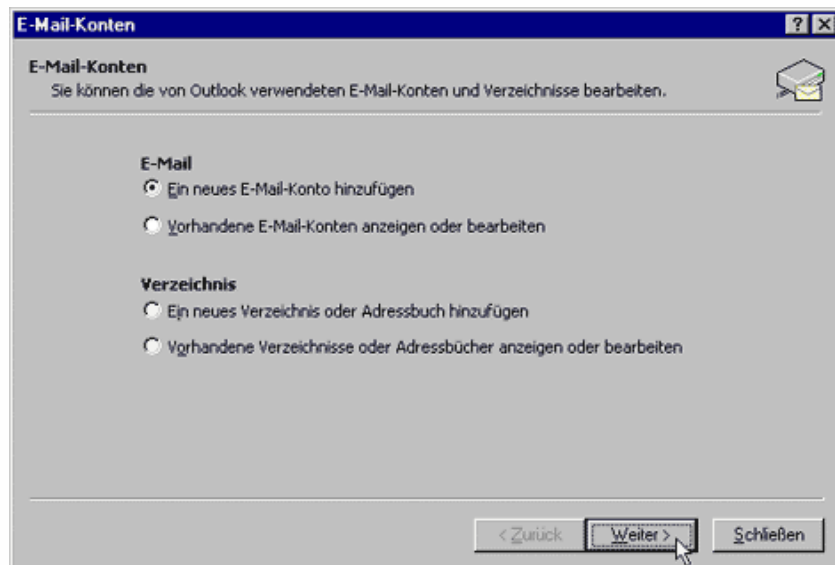
Anschliessend sehen Sie in der Übersicht die Automatische Antwort (aktiv), welche Sie wiederum deaktivieren und zu einem späteren Zeitpunkt wieder aktivieren können.

Konfiguration in Outlook 2002

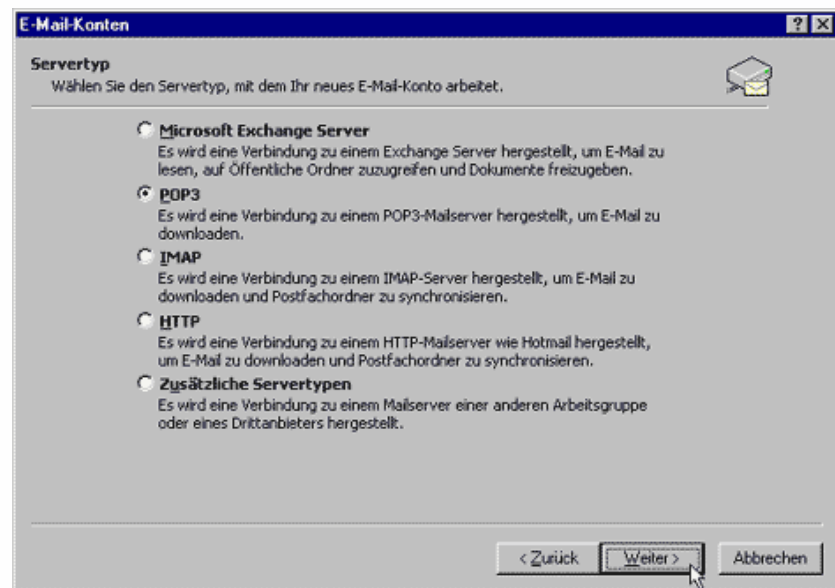
Beim ersten Start von Microsoft Outlook 2002 erscheint normalerweise gleich ein Assistent der Ihnen hilft Ihr E-Mail Konto einzurichten. Wenn ja, gehen Sie direkt zum dritten Bild.



Wenn nicht klicken Sie im Menü auf: "Extras" » "E-Mail-Konten" ...



Wählen Sie: "Ein neues E-Mail-Konto hinzufügen" und klicken Sie auf "Weiter".



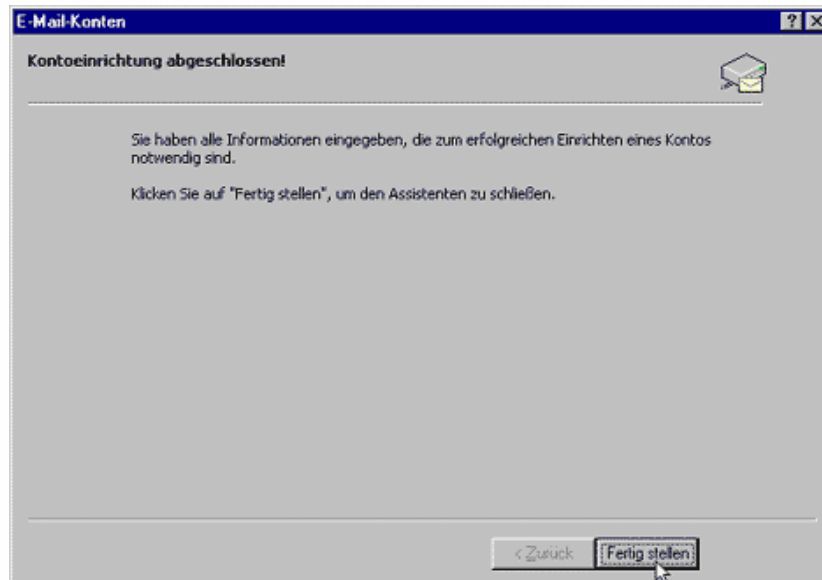
Wählen Sie: "POP3" und klicken Sie auf "Weiter".

Tragen Sie folgende Informationen ein:

Ihr Name:	Ihr vollständiger Vor- und Nachname
E-Mail Adresse:	Ihre vollständige E-Mail Adresse im Stil von vorname.name@sesamnet.ch oder vorname.name@ihreadresse.ch
Posteingangsserver (POP3):	mail.sesamnet.ch oder mail.ihreadresse.ch
Postausgangsserver (SMTP):	mail.sesamnet.ch oder mail.ihreadresse.ch
Benutzername:	Ihre vollständige E-Mail Adresse
Kennwort:	gemäss Abonnement (Gross- und Kleinschreibung beachten!)

Wenn Sie das Kennwort speichern möchten, damit Sie es beim E-Mail Abrufen nicht immer eingeben müssen, setzen Sie den Haken bei Kennwort speichern. Ansonsten entfernen Sie diesen.

Klicken Sie danach auf "Weiter".



Ihr E-Mail Konto ist nun fertig eingerichtet.
Klicken Sie auf "Fertig stellen" .

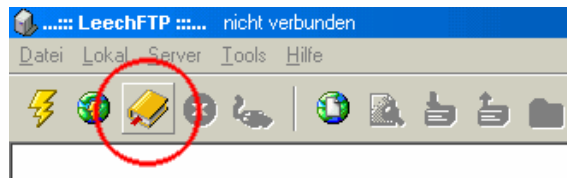
Bei Problemen überprüfen Sie folgendes:

- haben Sie eine Verbindung (Internet)
- sind alle Kabel gut eingesteckt
- stimmen die Angaben (Benutzername, Kennwort/Passwort etc.)

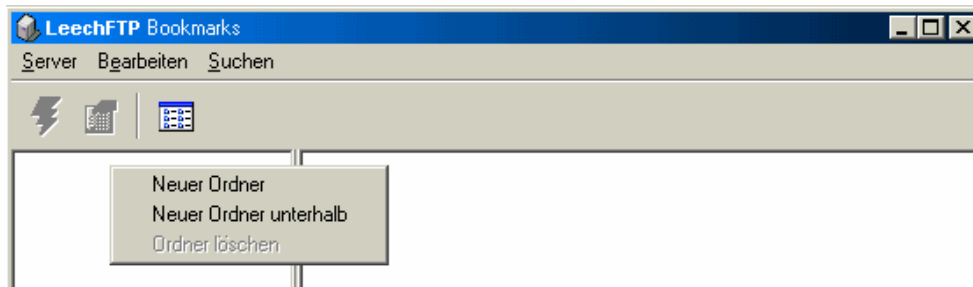
Können Sie das Problem dennoch nicht lösen, dann nehmen Sie bitte mit uns Kontakt auf.

Publizieren mit FTP

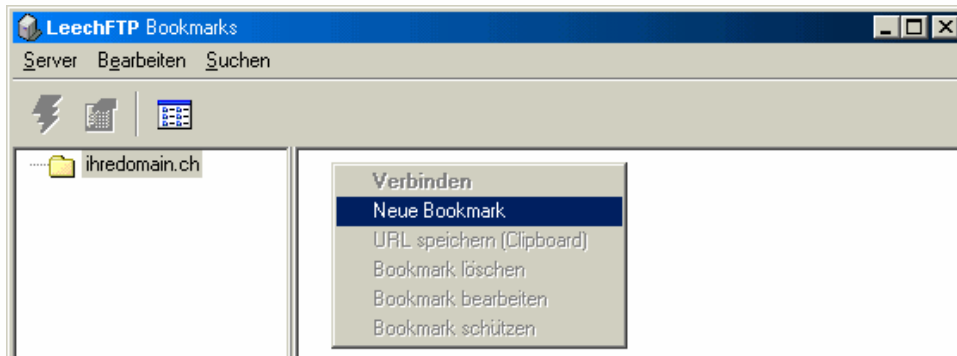
Öffnen Sie "LeechFTP". Klicken Sie auf "Shows Bookmarks"



Nun öffnen sich die Bookmarks. Fügen Sie im linken Feld einen "Neuer Ordner" ein (rechte Maustaste). Beschriften Sie diesen z. B. mit Ihrer Domain.



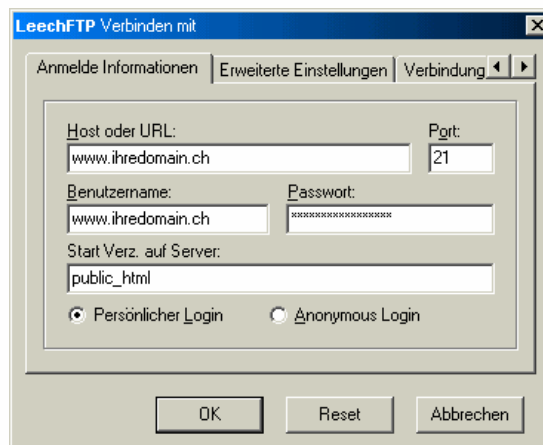
Im rechten Feld fügen Sie einen "Neuen Bookmark" ein.



Unter "Anmelde Informationen" füllen Sie folgende Felder aus:

Host oder URL: www.ihreadresse.ch
Port: 21
Benutzername: www.ihreadresse.ch
Passwort: ihr persönliches Passwort
Start Verz. auf Server: public_html

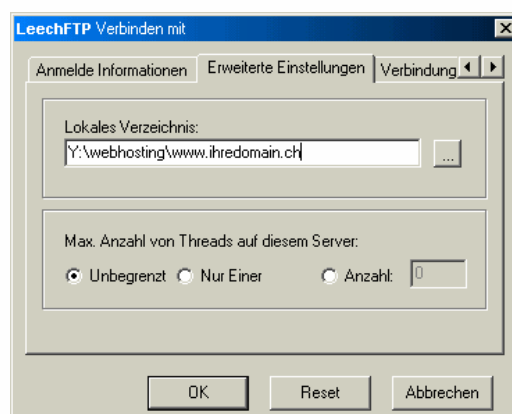
Danach wechseln Sie in die Rubrik "Erweiterte Einstellungen".



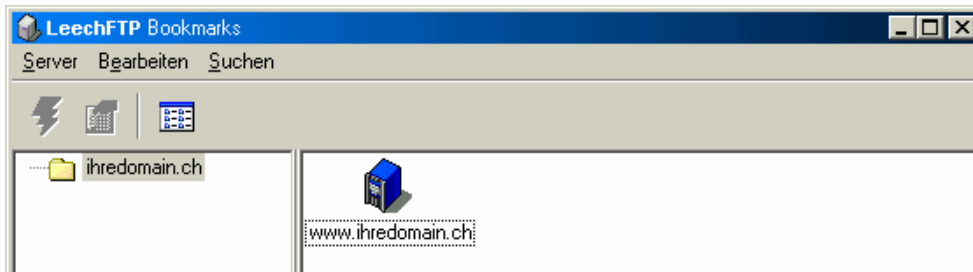
Sie befinden sich in der Rubrik "Erweiterte Einstellungen". Geben Sie unter "lokales Verzeichnis" Ihr lokales Verzeichnis an, auf dem sich Ihre Webseite befindet. Bevor Sie Ihre Webseite publizieren beachten Sie bitte folgendes:

- Die 1. Seite Ihres Webprojektes muss index.html heissen und darf sich nicht in einem Unterordner befinden.
 - Bitte verwenden Sie bei sämtlichen Datei- und Ordnerbezeichnungen nur Kleinbuchstaben.
 - Bitte verwenden Sie bei sämtlichen Datei- und Ordnerbezeichnungen keine Umlaute (ä,ö,ü), Sonderzeichen (%,*,& etc.) oder Leerschläge.
- Klicken Sie auf das Symbol welches rot markiert ist um die Verbindung zum Webserver herzustellen.

Bestätigen Sie mit "OK".



Um mit dem Server zu verbinden, doppelklicken Sie nun auf das Serversymbol.



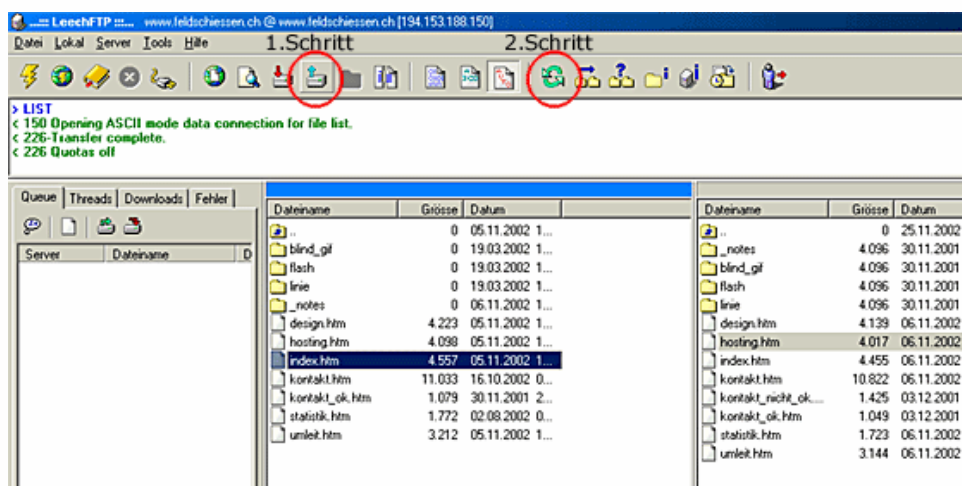
Jetzt sollte die Verbindung zum Webserver hergestellt sein. Falls Sie eine Fehlermeldung erhalten, überprüfen Sie bitte die Internetverbindung sowie die FTP-Einstellungen.

Sie sehen in der Mitte Ihr lokales PC-Verzeichnis auf dem sich Ihre Webseite befindet. Rechts sehen Sie die Daten auf dem Webserver.

Um Ihre Daten auf den Webserver zu übertragen markieren Sie mit gedrückter "Shift-Taste" oder "Ctrl-Taste" alle Dateien.

Als "1. Schritt" klicken Sie auf das Symbol welches rot markiert ist um die blau markierten Daten zu verschieben.

Warten Sie bis das Programm Ihre Daten verschoben hat und klicken Sie danach als "2. Schritt" auf das zweite rot markierte Symbol um das Verzeichnis zu aktualisieren.



Bei Problemen überprüfen Sie folgendes:

- haben Sie eine Verbindung (Internet)
- sind alle Kabel gut eingesteckt
- stimmen die Angaben (Benutzername, Passwort etc.)

Können Sie das Problem dennoch nicht lösen, dann nehmen Sie bitte mit uns Kontakt auf.

Online-Besucherstatistik abrufen

Öffnen Sie Ihren Browser (z.B. den Internet Explorer) und geben Sie dort Ihre Internetadresse wie folgt ein:

<http://www.ihreadresse.ch/admin>

Danach öffnet sich ein Fenster welches Sie zur Eingabe von Benutzernamen und Kennwort auffordert.

Geben Sie dort folgende Informationen ein:

Benutzername: `www.ihreadresse.ch`
Passwort: `gemäss Abonnement (Gross- und Kleinschreibung beachten!)`

Bei erfolgreicher Eingabe können Sie auf den Link „webalizer Statistik“ klicken, auf der folgenden Seite erscheint dann Ihre Online-Besucherstatistik.

MySQL Datenbank Administration via phpMyAdmin

Öffnen Sie Ihren Browser (z.B. den Internet Explorer) und geben Sie dort folgende Internetadresse ein:

<http://www.sesamnet.ch/phpmyadmin>

Danach öffnet sich ein Fenster welches Sie zur Eingabe von Benutzernamen und Kennwort/Passwort auffordert.

Geben Sie dort folgende Informationen ein:

Benutzername: `ihreadresse_ch`
Passwort: `gemäss Abonnement (Gross- und Kleinschreibung beachten!)`

Bei erfolgreicher Eingabe erscheint die Bedienoberfläche von phpMyAdmin.